

POZNAMKY:

Jedná se o doplnění okenního otvoru o jednu větrací mřížku, rozměr 844x 460 - viz příložený technický list

Kompaktní Decentralní větrací jednotka s vysokou účinností rekuperačním výměníkem ZET a tlumením hluku. Je určena pro přímé napojení na řasád budovy přes směšovací, uzavírací klapku a speciální komahovaný průběhovou žaluzii pro sání a výfuk vzduchu. Díky konstrukčnímu provedení, vybavení a sořstkování regulací umožňuje celoroční provoz bez využití dodatečného dořevu, přesto bude instalován elektrický dořevací vzduchu. Regulace automaticky zajišťují, aby teplo přiváděného vzduchu nebylo pod minimální nastavenou hodnotu (17°C) a být tak dodrženy komfortní podmínky odpočívající legativně. Dvojité opáštění z potřikovaného plechu vyplněné tepelnou a zvukopřítivou izolací o tloušťce 40 mm splňující požadavky dle DIN 1946 část 2. Ve spodní části se nachází odináleňový kryt pro udržbu a servisní práce. Jednotka je kompletně vzhledové opáštěna a vybavena distribučním elementy, které tvoří sadu výška a komfortní štědré výšky LDB 20-8-2.

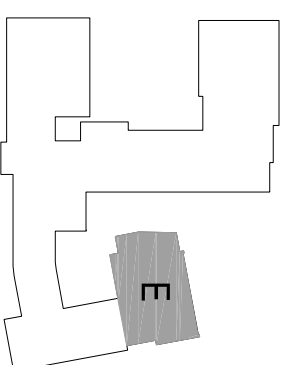
Jednotka bude napojena na odvod kondenzátu. Ten bude napojen na nejbližší možné místo k napojení - ZAJISTIT PRŮJIZNÍMI!


Potrubí vedené mezi VZT jednotkou a výstikou bude opatřeno opáštěním s izolací tl. 40mm, zajišťující útlum hluku

SPECIFIKACE VIZ. REZ. D1.4.2.02)

LEGENDA ČAR:

VZT potrubí potřikovaný plech
Kanalizace, kondenzát (PE HT-System)



 improjekt SPOL. S R. O. Národní Míru 13 293 01 Malá Bolešlav IČO: 427 154 86 tel.: +420 326 322 571 fax: +420 326 330 596 e-mail: improjekt@improjekt.cz		HP	
Ing. Petr Pražánka			
ODPOVĚDNÝ PROJEKTANT			
Ing. Lukáš Fídlíček			
PROJEKTANT			
Ondřej Hyník			
ČÍSLO ZAKÁZKY			
.....			
MĚŘÍTKO			
1:100			
DL. (PROJESE)			
D1.4.2 - VZT			
Č. PŘÍLOHY			
REVIZE			
D1.4.2.01 00			
PÁVILON "E" PŮDORYS 2NP - NÁVRH			
VZDUCHOTECHNIKA			
PŘÍLOHA			
INVESTOR			
SPŠ, SOŠ a SOU, Nové Město nad Metují, Školní 1377, 549 01 Nové Město nad Metují			
STAVBA			
Stavební úpravy stávajícího objektu			
SPŠ, SOŠ a SOU, Nové Město nad Metují			